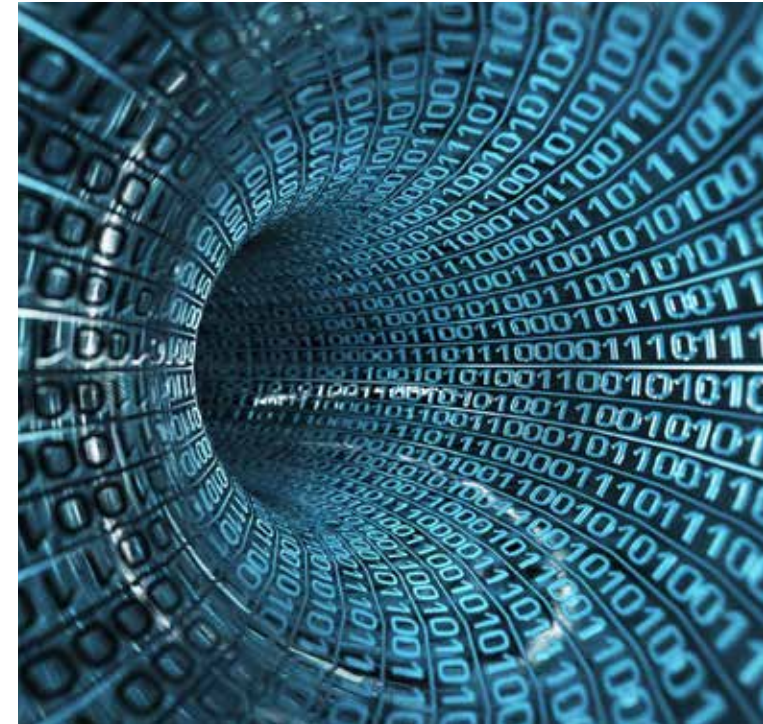




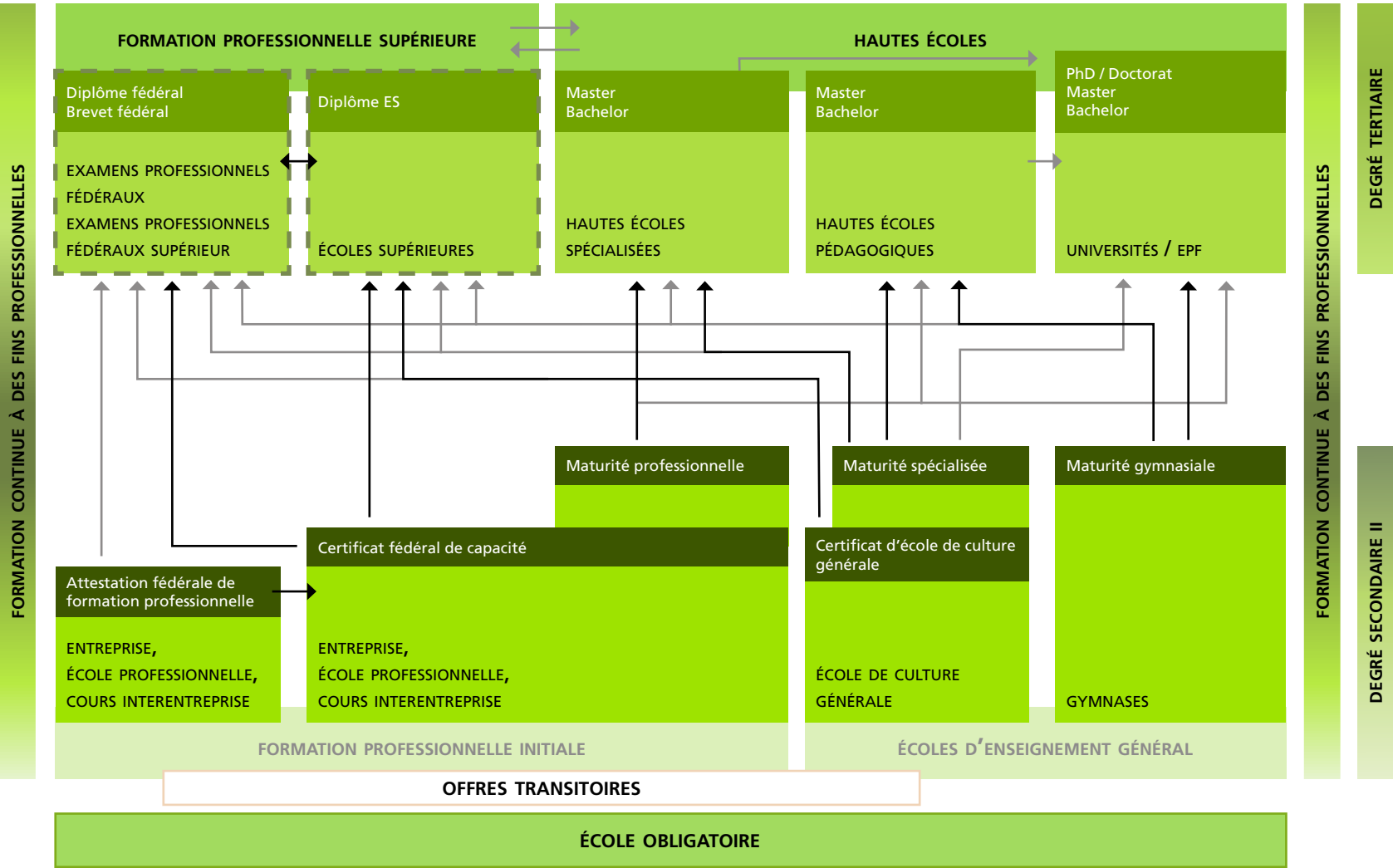
Centre de formation
pour la technologie et le management



Programme des Formations

EMPLOYABILITÉ ET SUCCÈS GARANTIS

L'esg dans le paysage de la formation professionnelle



--- Offres de formations de l'esg ———> Voie usuelle ———> Voie possible

BREVET FÉDÉRAL AGENT(E) DE PROCESSUS	4
BREVET FÉDÉRAL AGENT(E) DE MAINTENANCE	6
BREVET FÉDÉRAL AGENT(E) TECHNICO-COMMERCIAL(E)	8
TECHNICIEN(NE) ES EN PROCESSUS D'ENTREPRISE	10
TECHNICIEN(NE) ES EN ÉNERGIE ET ENVIRONNEMENT	12
EXTRAIT DES DISPOSITONS GÉNÉRALES	14
PRESTATIONS EN ENTREPRISE	16
SERVICE ET LOCATION	18
SE FORMER À L'ESG	19
UNE FORMATION ENRICHIE PAR DE SOLIDES PARTENARIATS	20
NOS PARTENAIRES SOCIAUX	21
NOTRE FORCE DE PROPOSITION	22
LE MOT DU DIRECTEUR	23

Dans le but de faciliter sa lecture, la présente brochure se réfère aux titres et dénominations dans leur forme masculine. Nous prions les lectrices de bien vouloir transposer automatiquement au féminin les dénominations y relatives.

Brevet Fédéral Agent(e) de processus



Profil professionnel

L'agent de processus dispose des compétences de base du technicien en processus d'entreprise. En tant qu'agent de processus, vous êtes au cœur de l'élaboration et du suivi de tout processus de production, quel qu'en soit le produit et la branche économique (industrie ou services). Grâce à votre polyvalence, votre profil est très apprécié et recherché. L'esg vous offre une formation qui répond aux nouvelles exigences des entreprises en matière d'organisation de leurs flux et processus.

Vos nouvelles compétences

Comme Agent de processus breveté,

- Vous effectuez des tâches de planification dans diverses fonctions de l'entreprise, comme la production, la logistique, l'organisation et l'informatique
- Vous collaborez activement au sein de projets complexes
- Vous prenez la responsabilité de processus d'entreprise
- Vous analysez les processus d'entreprises et remédiez aux déficiences
- Vous gérez et réalisez de manière autonome des projets de petite ou moyenne envergure
- Vous appliquez, au sein de l'entreprise, les nouvelles méthodes et techniques apprises

Pour qui est cette formation?

Peuvent être admis à la formation les titulaires de CFC ou titre équivalent émanant des professions telles que: polymécanicien, mécanicien de machines ou d'automobiles, informaticien, électronicien, monteur-électricien, automaticien, constructeur d'appareils ou d'équipements, mécanicien de production, logisticien (assistant logisticien). Les titulaires de CFC émanant d'autres professions du degré secondaire Ils peuvent être admis s'ils justifient d'une expérience professionnelle de 3 ans au minimum dont au moins deux dans un domaine lié aux processus d'entreprise.

Les conditions d'admission définitives sont vérifiées lors de l'examen du CV et des autres certificats fournis, ainsi que lors d'un entretien d'orientation qui évalue le niveau requis des connaissances de base, en particulier du niveau de français et de mathématiques. La remédiation de lacunes éventuelles sera incluse dans une convention de formation.

Quelle certification fédérale obtenez-vous?

La formation se clos avec un examen externe de deux jours. Les étudiants qui réussissent les épreuves obtiennent le brevet fédéral avec le titre reconnu et protégé d'Agent de processus breveté.

Quelle méthode de formation?

La formation est dispensée en cours d'emploi.

De conception modulaire, les compétences s'acquièrent avec une didactique progressive. Les formateurs, tous des professionnels expérimentés dans leurs domaines spécifiques, garantissent la formation par une approche pragmatique, une interactivité pertinente avec les étudiants et une stimulation de la réflexion vers de multiples applications thématiques. Le cursus de formation comprend des travaux individuels et de groupe, des études de cas et mises en situations pratiques, des élaborations de projets, des visites d'entreprises et d'installations, ainsi que des séminaires dans les domaines des compétences sociales. Pour les cours, vous aurez besoin d'un ordinateur portable personnel.

Nous attachons beaucoup d'importance aux applications pratiques de nos formations. C'est pourquoi nous nous focalisons sur les compétences dont vous aurez vraiment besoin dans votre pratique professionnelle.

Qu'en est-il des séminaires?

Durant votre formation, vous participerez à des séminaires d'approfondissement en dehors des heures de formation habituelles. Les frais d'hébergement et de restauration sont pris en charge par l'école si les séminaires se déroulent en-dehors des locaux de celle-ci.

Informations en bref

Durée	3 Semestres
Date	Les dates et lieux sont disponibles sur www.esg.ch
Répartition	2 soirées en semaine (18h00-22h15) et le samedi matin (8h00-12h15)
Finance	Coût par semestre / support de cours et contrôles d'objectifs modulaires inclus CHF 5800.–
Taxe d'examen pour le brevet fédéral CHF 1100.–	
<ul style="list-style-type: none"> Les participants qui sont collaborateurs des entreprises membres de Swissmem (ASM) bénéficient de 30% de remise sur la formation Cette formation est disponible dans les cantons suivants: NE, FR, JU, VS. 	

Pour cette formation, profitez du subventionnement fédéral à la "personne". Jusqu'à 50% des finances de cours payées sont remboursées au candidat sitôt après l'examen, quel qu'en soit le résultat (réussite ou échec).
Pour plus d'informations: info@esg.ch

- Compétences d'apprentissage
- Compétences sociales
- Compétences métier
- Compétences transversales

Structure de la formation "Brevet fédéral Agent(e) de processus"

Semestre 1	Semestre 2	Semestre 3
Français et Méthodes d'information	Conception du travail et planification de la fabrication	Planification de la production et ordonnancement
Compréhension processus	Gestion des temps	Approvisionnement et logistique de production
Organisation projet	Calcul des coûts de production	Marketing, ventes et support à la clientèle
Mathématiques / Techniques statistiques	Gestion de la qualité	Développement de produits et de prestations
Contrat et droit	Protection de l'environnement	Séminaire Kanban
Management en entreprise	Moyens d'exploitation et Maintenance	Application intermodulaire
Gestion du personnel	Séminaire Communication	
Séminaire Apprendre à apprendre	Application intermodulaire	

Perspectives d'évolution



Technicien-ne ES en processus d'entreprise

3 Semestres

CAS en Lean Management

1 Semestre

MBA, EMBA

HE, Université MAS

Brevet Fédéral Agent(e) de Maintenance



Profil professionnel

L'agent de maintenance est un prestataire interne ou externe responsable de l'inspection, de l'entretien, de la maintenance et de l'optimisation d'équipements techniques, installations, infrastructures, biens immobiliers ou objets. En tant que généraliste, vous faites la jonction entre les parties prenant part à l'exploitation des installations. Grâce à vos compétences opérationnelles et en respectant l'écologie et le développement durable, vous veillez à la mise en œuvre rentable

de la disponibilité, de la fiabilité et de la sécurité requises pour les installations, tout au long de leur cycle de vie. L'esg vous offre une formation qui répond aux techniques et méthodes récentes.

Vos nouvelles compétences

Comme Agent de maintenance breveté,

- Vous contribuez à la mise en œuvre de la stratégie de maintenance définie
- Vous disposez d'une compréhension approfondie de la construction des installations ainsi que de connaissances fondamentales en mécanique, électronique, pneumatique et hydraulique
- Vous planifiez et mettez la maintenance en œuvre de manière rentable, en garantissant la sécurité de l'homme et du matériel, tout en respectant l'environnement
- Vous rédigez des directives de travail simples et des documents d'entretien
- Vous communiquez de manière constructive et orientée solutions avec toutes les parties prenantes
- Vous contribuez à la logistique de maintenance, à l'approvisionnement et à l'élimination des déchets
- Vous assurez le contrôle des coûts, chiffrez vos propres prestations et contribuez à l'établissement du budget de maintenance
- Vous mettez en œuvre vos compétences sociales et êtes en mesure de diriger une petite équipe

- Vous appliquez, au sein de l'entreprise, les nouvelles méthodes et techniques apprises

Pour qui est cette formation?

Peuvent être admis à la formation les titulaires de CFC ou titre équivalent émanant d'une branche technique et pouvant justifier, depuis la fin de leur formation, d'une expérience professionnelle pratique d'au moins 2 ans dans une branche technique d'un des domaines de la maintenance. Les titulaires de CFC émanant d'autres professions du degré secondaire. Ils peuvent être admis s'ils justifient d'une expérience professionnelle de 6 ans au minimum dans au moins un des domaines techniques, dont au moins deux dans un des domaines de maintenance.

Les conditions d'admission définitives sont vérifiées lors de l'examen du CV et des autres certificats fournis, ainsi que lors d'un entretien d'orientation qui évalue le niveau requis des connaissances de base, en particulier du niveau de français et de mathématiques. La remédiation de lacunes éventuelles sera incluse dans une convention de formation.

Quelle certification fédérale obtenez-vous?

La formation se clos avec un examen externe de deux jours. Les étudiants qui réussissent les épreuves obtiennent le brevet fédéral avec le titre reconnu et protégé d'Agent de maintenance breveté.

Quelle méthode de formation?

La formation est dispensée en cours d'emploi.

De conception modulaire, les compétences s'acquièrent avec une didactique progressive. Les formateurs, tous des professionnels expérimentés dans leurs domaines spécifiques, garantissent la formation par une approche pragmatique, une interactivité pertinente avec les étudiants et une stimulation de la réflexion vers de multiples applications thématiques. Le cursus de formation comprend des travaux individuels et de groupe, des études de cas et mises en situations pratiques, des élaborations de projets, des visites d'entreprises et d'installations, ainsi que des séminaires dans les domaines des compétences sociales. Pour les cours, vous aurez besoin d'un ordinateur portable personnel.

Nous attachons beaucoup d'importance aux applications pratiques de nos formations. C'est pourquoi nous nous focalisons sur les compétences dont vous aurez vraiment besoin dans votre pratique professionnelle.

Qu'en est-il des séminaires?

Durant votre formation, vous participerez à des séminaires d'approfondissement en dehors des heures de formation habituelles. Les frais d'hébergement et de restauration sont pris en charge par l'école si les séminaires se déroulent en-dehors des locaux de celle-ci.

Informations en bref

Durée	3 Semestres
Date	Les dates et lieux sont disponibles sur www.esg.ch
Répartition	2 soirées en semaine (18h00-22h15)
Finance	Coût par semestre/ support de cours et contrôles d'objectifs modulaires inclus CHF 3195.–
	Taxe d'examen pour le brevet fédéral CHF 1950.–

Pour cette formation, profitez du subventionnement fédéral à la "personne". Jusqu'à 50% des finances de cours payées sont remboursées au candidat sitôt après l'examen, quel qu'en soit le résultat (réussite ou échec).
Pour plus d'informations: info@esg.ch

- Compétences d'apprentissage
- Compétences sociales
- Compétences métier
- Compétences transversales

Structure de la formation "Brevet fédéral Agent(e) de maintenance"

Semestre 1	Semestre 2	Semestre 3
Exploitation des installations	Documentation	Logistique / Approvisionnement
Maintenance	Hydraulique / Pneumatique / Automation	Fondement du Facility management
Electrotechnique	Matériaux et remise en état / Moyens techniques	Contrôle des coûts et de la performance
Séminaire Technique d'expression	Relations Humaines	Sécurité
	Communication	Module réticulaire pratique

Perspectives d'évolution



Dirigeant de maintenance
Examen avec diplôme
fédéral
2 Semestres

Brevet Fédéral Agent(e) Technico- commercial(e)



Profil professionnel

Les entreprises sont en demande de collaborateurs qui disposent tant d'une solide formation technique que de connaissances commerciales, de gestion et de marketing.

L'objectif de cette formation est d'offrir à des professionnels techniques les compétences en matière de gestion, de comptabilité, de marketing, d'achat, de vente et d'organisation. La formation d'agent technico-commercial est idéale pour des professionnels qui souhaitent entrer dans des fonctions commerciales ou de gestion, ou qui aspire à des positions de cadres. La formation dispensée par l'esg convient à toutes les branches.

Vos nouvelles compétences

Comme Agent technico-commercial breveté,

- Vous avez la possibilité d'évoluer dans différentes fonctions de l'entreprise
- Vous occupez une position à responsabilité au sein de l'entreprise
- Vous gérez des activités passionnantes à l'interface entre la technique et la gestion
- Vous avez l'opportunité de contribuer à la collaboration interdisciplinaire dans l'entreprise
- Votre profil de généraliste vous offre une employabilité attractive dans de nombreuses branches
- Vous disposez de connaissances techniques et de gestion approfondies

Pour qui est cette formation?

Peuvent être admis à la formation les titulaires de CFC ou titre équivalent d'une durée de 3 ans émanant de professions techniques. Les conditions de présentation à l'examen du brevet fédéral exigent en sus au minimum 3 ans de pratique professionnelle dans le domaine technique, industriel ou artisanal. Sans CFC, il est nécessaire de justifier de 5 ans d'expérience professionnelle dans le domaine technique, industriel ou artisanal.

Le cursus de formation exige une forte volonté d'apprendre ainsi que de solides connaissances écrites et orales en français. Les personnes intéressées doivent en plus faire preuve de capacités d'organisation personnelle, d'autonomie, d'initiative et d'une aptitude pour le calcul.

Quelle certification fédérale obtenez-vous?

Le cursus de formation vous prépare de manière optimale à l'examen du brevet fédéral. Les candidats ayant réussi les épreuves obtiennent le titre reconnu et protégé d'Agent technico-commercial breveté.

Quelle méthode de formation?

La formation est dispensée en cours d'emploi.

De conception modulaire, les compétences s'acquièrent avec une didactique progressive. Les formateurs, tous des professionnels expérimentés dans leurs

domaines spécifiques, garantissent la formation par une approche pragmatique, une interactivité pertinente avec les étudiants et une stimulation de la réflexion vers de multiples applications thématiques. Le cursus de formation comprend des travaux individuels et de groupe, des études de cas et mises en situations pratiques, des élaborations de projets, des visites d'entreprises et d'installations, ainsi que des séminaires dans les domaines des compétences sociales. Pour les cours, vous aurez besoin d'un ordinateur portable personnel.

Informations en bref

Durée	4 Semestres
Date	Les dates et lieux sont disponibles sur www.esg.ch
Répartition	2 soirées en semaine (18h00-22h15) et le samedi matin (8h00-12h15)
Finance	Coût par semestre/ support de cours et contrôles d'objectifs modulaires inclus CHF 3800.–
Taxe d'examen pour le brevet fédéral CHF 1800.–	
<ul style="list-style-type: none"> Les participants qui sont collaborateurs des entreprises membres de Swissmem (ASM) bénéficient de 30% de remise sur la formation 	

Pour cette formation, profitez du subventionnement fédéral à la "personne". Jusqu'à 50% des finances de cours payées sont remboursées au candidat sitôt après l'examen, quel qu'en soit le résultat (réussite ou échec).
Pour plus d'informations: info@esg.ch

- Compétences d'apprentissage
- Compétences sociales
- Compétences métiers
- Compétences transversales

Structure de la formation "Brevet fédéral Agent(e) technico-commercial(e) "

Semestre 1	Semestre 2	Semestre 3	Semestre 4
Séminaire Apprendre à apprendre	Gestion de projet 1	Gestion de projet 2	Management stratégique
Droit 1	Droit 2	Supply chain 1	Supply chain 2
Fondement du management en entreprise	Conduite et gestion du personnel 1	Conduite et gestion du personnel 2	Informatique
Finance et comptabilité 1	Finance et comptabilité 2	Finance et comptabilité 3	Préparation et simulation des examens
Marketing, Vente, Service 1	Marketing, Vente, Service 2	Correspondance commerciale	
Economie	Organisation	Qualité, normes, sécurité au travail	
	Communication orale 1	Communication orale 2	

Perspectives d'évolution



Technicien-ne ES en processus d'entreprise

3 Semestres



CAS en Lean Management

1 Semestre



MBA, EMBA

HE, Université MAS

Technicien(ne) ES en processus d'entreprise



Profil professionnel

Pour faire face à un environnement changeant et dynamique, de plus en plus d'entreprises choisissent des modes d'organisation orientés processus. Le technicien ES en processus d'entreprise est un généraliste qui possède des compétences approfondies sur les principaux processus des entreprises commerciales, de services et de production. Exerçant une fonction dirigeante, il contribue de manière déterminante au déroulement efficient de ces processus.

Vos nouvelles compétences

Comme Technicien ES en processus d'entreprise:

- Vous occupez des fonctions dirigeantes dans différents domaines d'activité, tels que la fabrication, la logistique, l'organisation et l'informatique
- Vous conduisez au succès votre équipe grâce à vos compétences techniques et sociales
- Vous analysez les coûts, des éléments de la qualité et de la gestion, tout en proposant, si nécessaire, des mesures appropriées
- Vous optimisez activement les procédures et les processus dans l'organisation
- Vous gérez des projets internes complexes en lien avec les processus d'entreprise.

La formation donne des bases solides en matière de savoir technique, économique et orienté processus.

Le contenu de la formation répond aux besoins de la pratique professionnelle.

Pour qui est cette formation?

Peuvent être admis à la formation les titulaires de CFC ou titre équivalent émanant des professions, telles que: polymécanicien, mécanicien de machines ou d'automobiles, informaticien, électronicien, monteur-électricien, automaticien, constructeur d'appareils ou d'équipements, mécanicien de production, logisticien (assistant logisticien). Les

titulaires de CFC émanant d'autres professions du degré secondaire Ils peuvent être admis s'ils justifient d'une expérience professionnelle de 3 ans au minimum dont au moins deux dans un domaine lié aux processus d'entreprise.

Les conditions d'admission définitives sont vérifiées lors de l'examen du CV et des autres certificats fournis, ainsi que lors d'un entretien d'orientation qui évalue le niveau requis des connaissances de base, en particulier du niveau de français et de mathématiques. La remédiation de lacunes éventuelles sera incluse dans une convention de formation.

Quelle certification fédérale obtenez-vous?

Après avoir réussi les examens de qualification, vous obtenez le titre de Technicien ES en processus d'entreprise. A la fin du 3ème semestre de formation, les étudiants peuvent se présenter à l'examen (facultatif) de brevet fédéral d'Agent de processus d'entreprise.

Quelle méthode de formation?

La formation est dispensée en cours d'emploi.

De conception modulaire, les compétences s'acquièrent avec une didactique progressive. Les formateurs, tous des professionnels expérimentés dans leurs domaines spécifiques, garantissent la formation par une approche pragmatique, une interactivité pertinente avec les

étudiants et une stimulation de la réflexion vers de multiples applications thématiques. Le cursus de formation comprend des travaux individuels et de groupe, des études de cas et mises en situations pratiques, des élaborations de projets, des visites d'entreprises et d'installations, ainsi que des séminaires dans les domaines des compétences sociales. Pour les cours, vous aurez besoin d'un ordinateur portable personnel.

Nous attachons beaucoup d'importance aux applications pratiques de nos formations. C'est pourquoi nous nous focalisons sur les compétences dont vous aurez vraiment besoin dans votre pratique professionnelle. Ceci est particulièrement valable au 6ème semestre pour votre travail de diplôme dans lequel vous montrerez ce que vous avez appris et comment vous l'avez appliqué dans votre contexte professionnel.

Qu'en est-il des séminaires?

Durant votre formation, vous participerez à des séminaires d'approfondissement en dehors des heures de formation habituelles. Les frais d'hébergement et de restauration sont pris en charge par l'école si les séminaires se déroulent en-dehors des locaux de celle-ci.

Informations en bref

Durée	6 Semestres
Date	Les dates et lieux sont disponibles sur www.esg.ch
Répartition	2 soirées en semaine (18h00-22h15) et le samedi matin (8h00-12h15)
Finance	Coût par semestre/ support de cours et contrôles d'objectifs modulaires et test d'anglais (B1)inclus CHF 3800.–
Taxe d'examen pour le diplôme ES	CHF 1500.–
	<ul style="list-style-type: none"> Les participants qui sont collaborateurs des entreprises membres de Swissmem (ASM) bénéficient de 30% de remise sur la formation Les participants voulant obtenir le Brevet fédéral d'agent de processus au 3ème semestre, devront s'acquitter d'une taxe d'examen de CHF 1100.– Le subventionnement fédéral niveau ES est inclus dans la finance de cours

Pour plus d'informations: info@esg.ch

- Compétences d'apprentissage
- Compétences sociales
- Compétences métier
- Compétences transversales

Structure de la formation "Technicien(ne) ES en processus d'entreprise"

Semestre 1	Semestre 2	Semestre 3	Semestre 4	Semestre 5	Semestre 6
Français et Méthodes d'information	Conception du travail et planification de la fabrication	Planification de la production et ordonnancement	Mathématiques appliquées Niveau 2	Stratégie d'entreprise	Economie et gestion d'entreprise
Compréhension processus	Gestion des temps	Approvisionnement et logistique de production	Informatique Niveau 1	Organisation d'entreprise	Lean manufacturing
Organisation projet	Calcul des coûts de production	Marketing, ventes et support à la clientèle	Informatique Niveau 2	Management de projets	Supply chain Management
Mathématiques / Techniques statistiques	Gestion de la qualité	Développement de produits et de prestations	Change Management	Séminaire Comportement, Leadership et Management	Processus d'entreprise
Contrat et droit	Protection de l'environnement	Séminaire Kanban	Risque Management	Projet d'application IPMA	Séminaire ERP/CRM
Management en entreprise	Moyens d'exploitation et Maintenance	Application intermodulaire	Séminaire de transposition	Processus internationaux d'entreprise	Travail de diplôme
Gestion du personnel	Séminaire Communication		Total Quality Management	Application intermodulaire	
Séminaire Apprendre à apprendre	Application intermodulaire	Facultatif: Brevet Fédéral Agent-e de processus	Application intermodulaire		

Perspectives d'évolution



CAS en Lean Management

1 Semestre

MBA, EMBA

HE, Université MAS

Technicien(ne) ES en énergie et environnement

Profil professionnel

De plus en plus d'entreprises se préoccupent du développement durable, de la consommation efficiente de l'énergie et des ressources. Elles ont donc besoin de professionnels formés et compétents dans ces domaines. Avec la formation Technicien ES en énergie et environnement, vous devenez un professionnel du développement durable et un spécialiste recherché avec des perspectives d'avenir prometteuses. Elle est un tremplin idéal pour évoluer dans votre carrière actuelle ou pour réaliser une reconversion professionnelle en entrant dans un domaine porteur.

Vos nouvelles compétences

Comme Technicien ES en énergie et environnement:

- Vous occupez un poste passionnant au sein des cadres intermédiaires ou supérieurs de l'organisation
- Vous contribuez positivement à la responsabilité de votre entreprise en matière de protection de l'environnement
- Vous analysez, évaluez, planifiez et mettez en œuvre des projets d'efficacité énergétique respectueux

- de l'environnement
- Vous gérez avec succès toute une équipe de projet grâce à vos compétences sociales et techniques
- Vous optimisez les procédures et processus au sein de l'entreprise, par exemple en fonction des exigences de la norme ISO 50001 (systèmes de gestion de l'énergie)
- Vous gérez des projets internes complexes lors de problématiques d'approvisionnement, de rénovation ou de réaménagement
- Vous êtes un interlocuteur privilégié pour les questions liées à la sécurité au travail et à la maintenance

La formation dispense des bases solides en sciences naturelles, en économie, en techniques énergétiques et orientées processus. Le contenu de la formation répond aux besoins de la pratique professionnelle.

Pour qui est cette formation?

Peuvent être admis à la formation les titulaires de CFC ou titre équivalent obtenus dans l'industrie MEM ou des professionnels du bâtiment: Par exemple: automaticien, polymécanicien (mécanicien de machines), mécatronicien d'automobiles, dessinateur industriel, installateur-électricien, monteur-électricien, constructeur d'appareil, mécanicien de production, dessinateur, télématicien, informaticien, électricien, électronicien, laborant en physique / chimie / biologie,

technologue de production, dessinateur en bâtiment, installateur-électricien, électro-planificateur, projeteur en technique du bâtiment (chauffage, réfrigération, ventilation, sanitaire), installateur en chauffage, monteur-frigoriste, chauffagiste, constructeur d'installations de ventilation, installateur sanitaire, ferblantier, constructeur métallique. Ils devront justifier d'une expérience professionnelle d'au moins six années, apprentissage inclus (la durée de l'apprentissage compte dans les 6 ans), ainsi que d'une bonne maîtrise parlée et écrite du français. Pour les autres candidats, l'admission se fera à la suite d'évaluation individuelle.

Quelle certification fédérale obtenez-vous?

Après avoir réussi les examens de qualification, vous obtenez le titre de Technicien ES en énergie et environnement. Vous avez en plus la possibilité de vous présenter à l'examen d'officier de sécurité reconnu par la SUVA.

Depuis le 18.12.2015, la formation est reconnue par l'association Swissolar et permet aux étudiants dès le 4ème semestre, d'être admis dans le registre "SolarProfis".

Quelle méthode de formation?

La formation est dispensée en cours d'emploi.

De conception modulaire, les compétences s'acquièrent avec une didactique

progressive. Les formateurs, tous des professionnels expérimentés dans leurs domaines spécifiques, garantissent la formation par une approche pragmatique, une interactivité pertinente avec les étudiants et une stimulation de la réflexion vers de multiples applications thématiques. Le cursus de formation comprend des travaux individuels et de groupe, des études de cas et mises en situations pratiques, des élaborations de projets, des visites d'entreprises et d'installations, ainsi que des séminaires dans les domaines des compétences sociales. Pour les cours, vous aurez besoin d'un ordinateur portable personnel.

Nous attachons beaucoup d'importance aux applications pratiques de nos formations. C'est pourquoi nous nous focalisons sur les compétences dont vous aurez vraiment besoin dans votre pratique professionnelle. Ceci est particulièrement valable au 6^{ème} semestre pour votre travail de diplôme dans lequel vous montrerez ce que vous avez appris et comment vous l'avez appliqué dans votre contexte professionnel.

Qu'en est-il des séminaires?

Durant votre formation, vous participerez à des séminaires d'approfondissement en dehors des heures de formation habituelles. Les frais d'hébergement et de restauration sont pris en charge par l'école si les séminaires se déroulent en-dehors des locaux de celle-ci.

Informations en bref

Durée	6 Semestres
Date	Les dates et lieux sont disponibles sur www.esg.ch
Répartition	3 soirées en semaine (18h00-21h30)
Finance	Coût par semestre/ support de cours et contrôles d'objectifs modulaires et test d'anglais (B1) inclus CHF 3800.–
Taxe d'examen pour le diplôme ES CHF 1500.–	
<ul style="list-style-type: none"> Les participants qui sont collaborateurs des entreprises membres de Swissmem (ASM) bénéficient de 30% de remise sur la formation 	

■ Compétences d'apprentissage

■ Compétences sociales

■ Compétences métier

■ Compétences transversales

Structure de la formation "Technicien(ne) ES en énergie et environnement"

Semestre 1	Semestre 2	Semestre 3	Semestre 4	Semestre 5	Semestre 6
Kickoff Energie et Environnement	Chimie appliquée	Commandes et régulation	Séminaire Coopérer en groupe	Stratégie/ Marketing/ Gestion d'entreprise	Pré-étude de projet de diplôme
Fondements de la production d'énergie	Energies renouvelables	Droits, normes et aspects légaux	Commande d'installations	Management E&E et système Qualité	Anglais technique B1
Génie des procédés	Gestion de projets	Economie d'entreprises	Français et techniques de présentation	Efficacité énergétique	Organisation et conduite
Mathématiques 1	Mathématiques 2	Technique environnementale 1	Technique de contrôle de processus	Etude de cas d'application	Maintenance et entretien
Physique appliquée			Technique environnementale 2		Sécurité et prévention des accidents
					Développement Produits / Prestations
					Travail de diplôme

Perspectives d'évolution



MBA, EMBA

Extrait des dispositions générales

Inscription

L'inscription a lieu avant le début du semestre. Les données extraites du formulaire internet d'inscription sont envoyées à l'étudiant sous la forme d'un accusé de réception. De par sa signature il valide les données et accepte les dispositions générales. L'esg confirme ensuite l'inscription dès que l'attribution dans une classe à lieu. Une feuille de données personnelles, ainsi qu'une attestation officielle de domicile sont exigées en même temps que l'inscription.

Ouverture d'une session de formation

Environ 2 semaines avant la date d'ouverture de la filière de formation :

- lorsque la formation peut débuter, les participants reçoivent à leur adresse privée une convocation avec des informations détaillées,
- en cas de surnombre, les candidatures sont traitées dans l'ordre d'arrivée,
- lorsque le quorum (nbre min de participants) n'est pas atteint, l'esg suggère différentes possibilités: report de la date d'ouverture, proposition d'un autre lieu de formation, annulation de la session de cours.

Tout étudiant manquant d'informations

une semaine avant la date de début d'un semestre doit impérativement contacter le secrétariat esg. Dès le second semestre, en cas d'effectif inférieur à 12 participants, l'esg est autorisé de regrouper des classes sur d'autres lieux de cours, à des périodes différentes.

Présence aux cours, travail individuel, promotion

En principe toutes les sessions de cours d'un module de formation doivent être fréquentées. Un module est considéré comme étant fréquenté lorsque l'étudiant a participé au minimum à 80 % de la durée d'enseignement du module. Si cette clause n'est pas respectée, l'admission au Contrôle d'objectifs de module (COM) est refusée. Le module relatif doit être répété dans son intégrité contre nouveau paiement.

Les présences effectives des étudiants sont relevées par le chargé de cours – en général par session comportant 4 périodes de 45 minutes. Lorsqu'une session de cours est fréquentée partiellement (absence ou arrivée tardive), il incombe au chargé de cours de décider si la présence à la session est validée ou non. Les étudiants sont tenus d'arriver à l'heure au cours, et, dans la mesure du possible, d'informer à l'avance de toute absence prévisible.

Cette réglementation " des 80% " est soumise à des exceptions: les absences pour des raisons de service militaire, service civil, maladie, accident absence professionnelle indispensable ou décès d'un proche peuvent être bonifiées en tant que présence, dans la mesure où l'étudiant apporte la preuve qu'il a pris toutes les mesures pour rattraper la matière dispensée.

Cette argumentation est à fournir préalablement par écrit à l'esg en joignant tous les documents justificatifs nécessaires (certificat médical, ordre de marche, lettre de l'employeur, etc). L'octroi ou non e la bonification en temps de présence est décidé par le directeur de l'esg.

Finance de cours

Les finances de cours, stipulées dans l'offre de formation et publiées par l'esg, sont exprimées avec des montants nets. Les finances de cours tiennent compte tant des diverses subventions que des contributions cantonales attendues sur la base des documents officiels suivants: "feuilles de données personnelles" et "attestations de domicile". Un montant suppl. de Fr 300.00 par semestre est facturé aux étudiants résidant à l'étranger ou provenant de cantons sans contribu-tion. La différence avec les contributions

cantonales effectives est supportée par la fondation. Nos conseillers de formation et collaborateurs de l'esg sont disponibles pour tous renseignements. Les finances de cours comprennent toutes les prestations stipulées dans l'offre de formation. Ne sont pas compris: les moyens auxiliaires personnels, les frais de déplacements, les taxes de répétition d'examens, etc. L'esg se réserve le droit d'adapter les finances de cours avant le début de chaque semestre. Les taxes d'examens externes pour brevets fédéraux (par exemples: AAM, fmpro, ...) sont fixés et facturés par l'organisation du monde du travail respective et ne dépendent pas de l'esg. Les montants stipulés à ce sujet dans les plaquettes d'offres esg sont purement indicatifs.

Conditions de paiements

Indépendamment de la modalité de paiement choisie (une tranche ou paiements échelonnés en 6 tranches), la première facture est émise quelques jours précédant l'ouverture du semestre de formation. Les factures sont à honorer dans un délai de 30 jours.

Paiements échelonnés

Si des paiements échelonnés sont souhaités l'étudiant doit l'indiquer en remplissant le formulaire d'inscription. Pour les étudiants réguliers, des paiements échelonnés en 6 tranches sont possibles. Ils occasionnent un surcoût de Fr 15.- par facture.

Rappels

Alors que le premier rappel est envoyé sans frais supplémentaire, dès le second rappel un montant de CHF 25.00 de frais d'encaissement est facturé. En cas de mise en poursuite, l'exclusion immédiate des cours est signifié jusqu'au paiement complet de la dette. La fréquentation d'un semestre ultérieur ne sera alors possible que moyennant le paiement anticipé de la finance de cours semestrielle.

Admission aux COM's, respectivement au travail de diplôme

L'admission aux COM's, respectivement au travail de diplôme, est conditionnée par le paiement de la totalité des finances de cours dues. Dans le cas d'un arrangement par convention de paiement dépassant cette échéance, alors les résultats ne seront transmis que sur présentation des récépissés mentionnant le paiement intégral des sommes dues.

Facturation à l'entreprise

Lorsqu'un employeur paie tout ou partie de la formation d'un collaborateur, le formulaire "Accord de contribution par l'entreprise" doit être rempli. Ce formulaire peut être téléchargé sur la page internet "www.esg.ch" sous "Téléchargements".

Cet accord est considéré valable par l'esg durant toute la formation ou jusqu'à nouvel ordre émis par l'entreprise concernée.

Dans le cas où l'entreprise est une entreprise membre de Swissmem, le rabais (cf.: 3.3) est alors directement considéré, le formulaire "Confirmation de l'employeur pour rabais Swissmem" n'est pas indispensable. Des remises à d'autres entreprises ne peuvent pas être accordées pour des raisons d'ordre juridique.

Retrait de l'inscription

Un futur étudiant inscrit, qui renonce à son inscription, doit en informer immédiatement

l'esg par écrit. Les inscriptions retirées dans les 4 semaines précédant le jour d'ouverture de la formation, respectivement d'un nouveau semestre, impliquent une taxe de retrait d'inscription de CHF 500.00.

Abandon de formation

Dès la date d'ouverture de la formation, respectivement d'un nouveau semestre, tout étudiant qui interrompt son perfectionnement professionnel doit informer l'esg par écrit. Lors d'un abandon de formation, annoncé durant la première moitié du semestre, le 50% de la finance de cours semestrielle + Fr. 25.- de frais de dossier sont dus. En cas d'abandon durant la deuxième moitié du semestre, la finance de cours semestrielle est entièrement due. La date de l'abandon, considérée par l'esg, est celle du timbre postal. Cette disposition s'applique également à l'étudiant qui n'aurait pas ou que partiellement fréquenté les cours.

Validité, Griefs et For juridique

Ces dispositions générales entrent en vigueur pour toutes les classes esg dès le premier semestre 2019. Moyennant son inscription, l'étudiant accepte l'ensemble de ces dispositions générales. D'éventuelles considérations particulières sont spécifiées dans les documents

d'inscriptions particuliers ou sont convenues spécifiquement de cas en cas par écrit avec l'étudiant concerné.

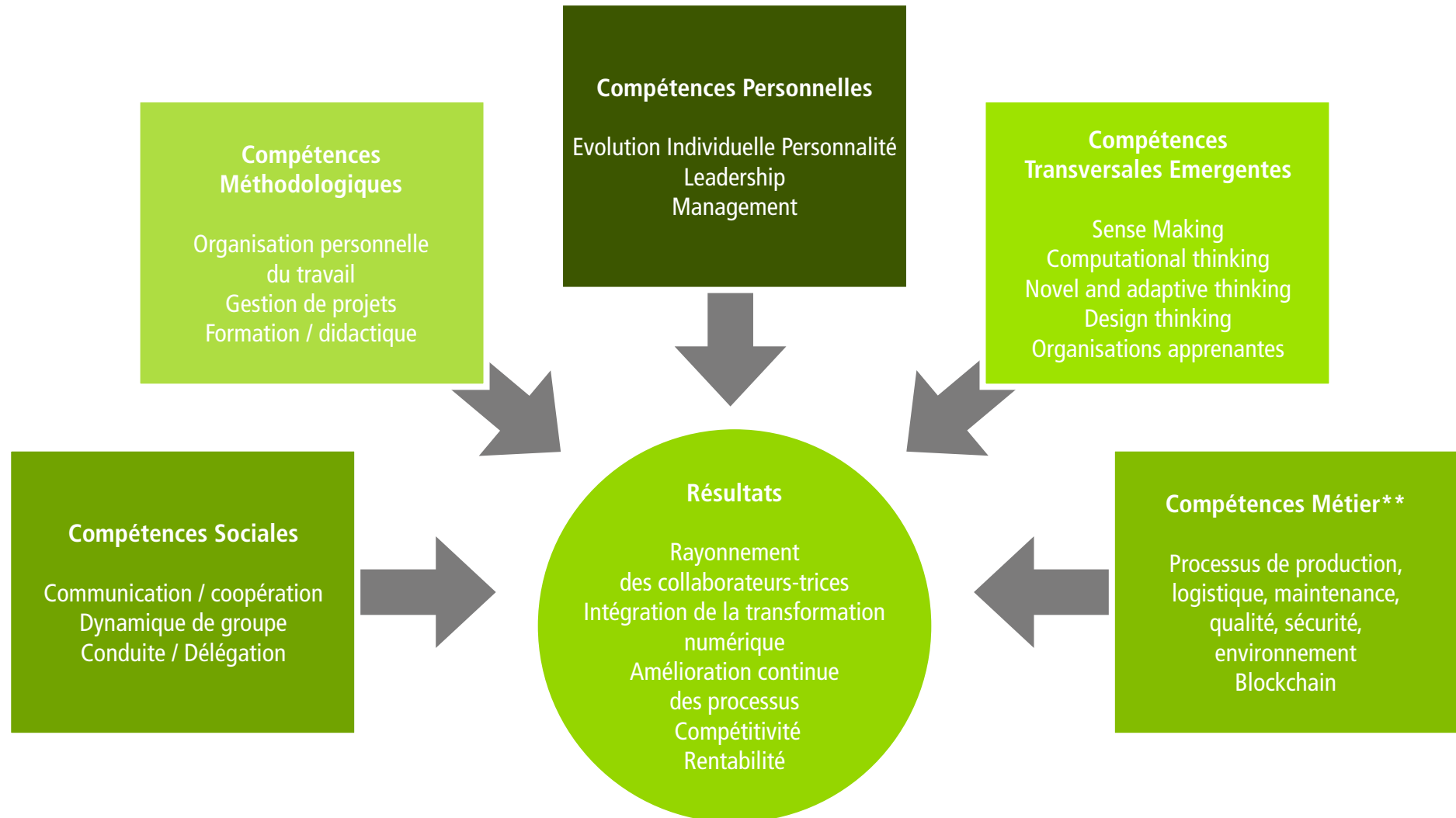
Le centre de formation esg se réserve le droit, en cas de besoin, de procéder à des modifications, à des adaptations ou à l'annulation de certaines de ces dispositions générales.

Ces dispositions générales forment ensemble avec le "Règlement pour les examens esg en général", ainsi que les règlements spécifiques à chaque formation, les directives fondamentales pour une collaboration entre les étudiants et le centre de formation esg.

Le For juridique est à Lausanne. Les griefs et réclamations sont à adresser à: sfb Bildungszentrum (esg,soa) - Dietikon, Centre de formation esg, Avenue de la Rochelle 5, 1008 Prilly.

Prestations en entreprise

Notre expertise: Identifier, renforcer et développer les compétences nécessaires pour répondre aux nouvelles exigences en lien avec la transformation numérique et l'industrie 4.0

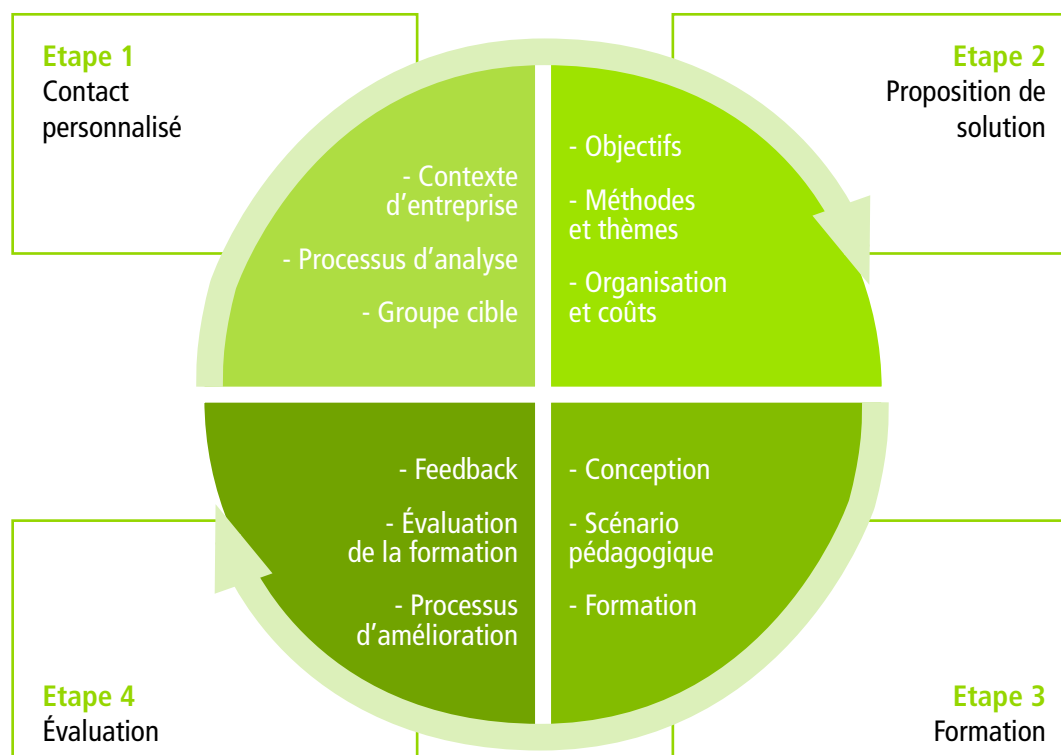


Les formations "sur mesure" sont conçues et dispensées pour offrir des solutions durables et pragmatiques aux besoins d'amélioration continue des entreprises, et ce tout particulièrement à l'aune de la transformation numérique et de l'industrie 4.0.

Prestations en entreprise

Démarche

En partenaire, nous mobilisons notre expertise et notre large réseau de formateurs expérimentés pour définir ensemble l'objectif commun à atteindre au travers de votre projet d'amélioration continue. Nous tenons compte des acquis préalables et valorisons les expériences de votre entreprise. Une systématique de travail assure un transfert de compétences qui se traduit par des conseils, des séminaires, des formations ou des actions d'accompagnement tout au long du projet et ce jusqu'à sa mise en place. Des actions régulières de perfectionnement professionnel, échelonnées dans le temps, assurent la durabilité de l'amélioration continue.



Contact

Contactez l'esg, ensemble nous conviendrons des meilleures prestations à mettre en oeuvre. Pour plus d'informations: info@esg.ch

Service et Location

Des salles de cours disponibles à Prilly (VD)

En fonction des disponibilités existantes, le centre de formation esg met ses locaux de cours à votre disposition.

Un équipement didactique moderne, ainsi que diverses installations multimédias et informatiques sont à disposition en fonction des demandes, notamment beamer, pc, flit-chart, pinwand, vidéo et WiFi intégrés.

Nos configurations sont modulables afin de répondre à la capacité dont vous avez besoin.

Idéal pour

- Formations
- Conférences
- Workshops
- Séminaires
- Trainings

Vous êtes intéressés?

Venez nous rendre visite et nous nous ferons un plaisir de vous présenter nos différentes salles.

Pour plus d'informations

www.esg.ch/de/services-et-location



Salles	m ²	Modération	Tarifs	Cinéma	Tarifs
Maslow	60 m ²	14 à 20 places	220.- CHF	40 places	300.- CHF
Pareto	60 m ²	14 à 20 places	220.- CHF	40 places	300.- CHF
Taylor	40 m ²	10 à 14 places	200.- CHF		
Deming	80 m ²	20 à 30 places	300.- CHF	60 places	400.- CHF
Pareto & Taylor	60 m ²	30 à 60 places	500.- CHF	80 places	600.- CHF

Se former à l'esg

Les soirées d'information esg

Avant d'investir du temps, de l'argent et beaucoup de travail dans une formation continue, il est essentiel de vous assurer qu'elle réponde bien à vos objectifs d'évolution.

Le centre de formation esg vous propose des séances d'information gratuites en soirée. Vous y êtes les bienvenus, sans aucun engagement de votre part.

- Obtenez une présentation rapide et complète de nos offres de formation
- Discutez et échangez avec d'autres participants et avec les formateurs
- Découvrez comment, par les niveaux et les domaines de formation offerts, l'esg répond aux besoins des acteurs de l'économie
- Conduisez des entretiens d'orientation individuels pour identifier vos opportunités professionnelles, les formations y relatives et les possibilités de développement.

Les dates des soirées d'information mensuelles et les inscriptions on-line sont disponibles sur www.esg.ch.

esg Campus

Le centre de formation esg vient à votre domicile.

Campus est un portail gratuit à disposition des étudiants et des formateurs. Vous pouvez ainsi travailler de manière interactive via e-learning, blended learning et de multiples applications multimédias.

Etes-vous à la recherche d'apprentissages et de tests autonomes? Avez-vous besoin d'informations pour la préparation de vos examens? Ou peut-être souhaitez-vous des documents complémentaires aux supports de cours? Vous trouverez tout ceci dans Campus. Vous avez un accès direct et confidentiel à vos données, vos dates et horaires de formations, rendez-vous, résultats d'évaluation et autres notifications.

Notre solution e-learning continue d'évoluer pour vous permettre une préparation optimale aux examens et des transferts d'apprentissages directs dans votre vie professionnelle.

esg Study Club

Après votre formation à l'esg, vous pourrez intégrer, si vous le souhaitez, l'esg Study Club.

Le Study Club réunit d'anciens étudiants de l'esg et crée un réseau attractif pour développer de passionnantes relations professionnelles et personnelles, notamment lors d'événements que nous organisons avec nos partenaires.

- Jetez un œil dans les coulisses d'entreprises suisses performantes
- Complétez vos connaissances lors de présentations et tables rondes avec des intervenants de renommée
- Rencontrez d'anciens étudiants autour d'un apéro dans une ambiance décontractée
- Avec vos connaissances, vos expériences et votre motivation, devenez mentor et soutenez des étudiants de l'esg dans leur parcours professionnel

Assistez aux modules comme auditeur

Vous pouvez assister aux différents modules de formation en qualité d'auditeur.

Pour plus d'informations, visitez le site www.esg.ch ou contactez-nous si vous avez des questions.

Une formation enrichie par de solides partenariats

- esg Centre de Formation
- SWISSMEM Academy
- ESM Ecole de Management et de Communication Genève

Nous collaborons avec des partenaires de renom afin d'élargir vos opportunités de développement professionnel

SWISSMEM Academy

Sous la dénomination Swissmem, l'association de l'industrie suisse des machines, des équipements électriques et des métaux (industrie MEM) défend les intérêts de près de 1000 entreprises.

Swissmem Academy est l'institution de formation de l'association. Elle prépare les personnes dirigeantes à leur nouvelle fonction et à ce deuxième métier qu'est celui de leader.



ESM Ecole de Management et de Communication Genève

Etablie en Suisse depuis 1986, l'ESM a pour mission d'offrir à ses étudiants une formation polyvalente en gestion, marketing et communication, préparant aux carrières de cadres d'ouverture internationale, dans tous les domaines professionnels.

L'ESM est une alternative à l'université où se développe l'esprit d'entreprendre et d'entreprise à travers un concept de formation en trois dimensions, l'enseignement, le projet, le stage.



SWISSMEM

L'Association patronale suisse de l'industrie des machines (ASM) opère sous l'égide de Swissmem et compte environ 600 sociétés membres de l'ingénierie, de l'industrie électrique et de la métallurgie. Swissmem représente les intérêts de ses sociétés membres dans la politique sociale et éducative, elle soutient ses membres dans des questions liées au droit du travail et aux ressources humaines et offre de nombreux services dans le domaine de l'éducation et de la formation.

En savoir plus www.swissmem.ch,
Tél. 044 384 41 11

Employés Suisse

Employés Suisse est l'organisation des travailleurs la plus représentée dans les secteurs de l'ingénierie mécanique, de industries de génie électrique (MEM) et de la chimie / pharmacie. Environ 25 000 personnes sont membres. L'association représente leurs intérêts de manière efficace et propose des services modernes et attrayants.

En savoir plus www.employes.ch,
Tél. 021 625 62 88

Société des Employés de Commerce

La Société des Employés de Commerce est la plus grande organisation professionnelle des employés de bureau, des ventes et professions apparentées en Suisse. Elle s'oriente vers la formation approfondie et la formation continue afin de permettre aux employés de commerce et de bureaux de se perfectionner rapidement sur le plan professionnel.

En savoir plus www.secsuisse.ch,
Tél. 032 721 21 37

SYNA

Le syndicat Syna s'engage pour les intérêts et besoins des employés, avec comme thèmes centraux: l'avancement salariale et les conditions de travail, l'égalité entre les hommes et les femmes, l'équilibre vie professionnelle-vie personnelle. Syna plaide pour une formation solide, afin que les employés puissent s'adapter aux changements constants de l'économie et de la société.

En savoir plus www.syna.ch,
Tél. 021 323 86 17

UNIA

Le syndicat Unia est une grande organisation au plan national. Elle permet aux employés de s'unir pour une participation accrue dans la conception d'un environnement de travail prospectif. Le développement professionnel et personnel continu en représente une condition indispensable. Par conséquent, le syndicat Unia s'engage dans l'éducation et la formation professionnelle.

En savoir plus www.unia.ch,
Tél. 031 350 21 11

Association Suisse des Cadres

L'Organisation de gestion suisse SKO comprend plus de 12.000 membres de tous les échelons de l'économie et de l'administration de gestion publique. Le SKO offre aux membres le journal du commerce, des services juridiques, des services de gestion de carrière et de formation. Son large réseau de relations entre cadres représente un grand avantage pour ces derniers.

En savoir plus www.cadres.ch,
Tél. 021 625 78 32

Nos partenaires sociaux



Notre force de proposition

- Nous sommes présents dans toute la Suisse et reconnus pour nos formations certifiantes orientées vers l'avenir.
- Nous sélectionnons nos collaborateurs d'après leurs compétences techniques, entrepreneuriales et sociales et nous les soutenons dans leur développement.
- Nous accompagnons les entreprises dans le développement de leur personnel et de leur organisation.
- Nos formations sont axées sur la pratique dans les domaines des processus, de la logistique, l'informatique, l'automatisation, l'énergie / environnement, la technologie et la gestion.
- Nos formations dispensent des certifications reconnues au niveau international, fédéral, et par les acteurs économiques.
- Nous encourageons la participation active de nos étudiants.
- Nos formations sont adaptées aux besoins de l'économie.
- Notre avenir est assuré par la satisfaction de nos clients qui nous recommandent à leurs pairs.
- Notre culture d'apprentissage est constituée d'une variété de méthodes, favorisant l'apprentissage interactif et en réseau.
- Nous restons attentifs et ouverts à de nouvelles formes d'apprentissage, dans lesquels nous privilégions le transfert de connaissances dans la pratique, tant sur le plan individuel que collectif.
- Nos formateurs expérimentés et nos étudiants engagés et motivés sont les garants d'un apprentissage réussi.
- Nous sommes un partenaire reconnu et crédible dans toutes nos relations.
- Nous encourageons le travail d'équipe, l'équité et la communication.
- Nous cultivons une approche orientée risques, évaluons avec beaucoup d'attention les opportunités et les dangers potentiels de nos décisions et documentons le processus décisionnel.





PHILIPPE VAUCHER
Directeur esg

Employabilité et Succès Garantis

Si les étudiants esg sont autant plébiscités sur le marché du travail, c'est qu'ils sont spontanément en mesure de résoudre des problèmes complexes. Ils sont donc crédibles dans leur domaine spécifique en tant que cadres intermédiaires.

Les différentes filières esg sont sélectionnées pour des perfectionnements autant dans les domaines des processus d'entreprise, de la maintenance, que ceux de l'énergie et de l'environnement. Les nouvelles tendances - telles que lean-management, industrie 4.0, comportement agile et proactif, dans un esprit de co-responsabilité - font parties intégrantes des cursus formatifs.

Les formatrices et formateurs esg sont toutes et tous des professionnels en activité. Ils disposent de charisme et des compétences méthodiques didactiques qui s'imposent.

Le centre de formation esg constitue un véritable partenaire pour garantir les compétences de demain.

Si vous êtes ...

- un jeune professionnel, contactez-nous, vous serez conseillé et orienté efficacement quant à vos potentialités de carrière.
- un responsable d'entreprise, nos spécialistes se feront un plaisir de se pencher sur vos spécificités

Ensemble, vous optimiserez ce qui peut l'être !



Employabilité et Succès Garantis

sfb Bildungszentrum
Höhere Fachschule
Bernstrasse 394
8953 Dietikon

Tél. 044 744 45 11
www.sfb.ch
info@sfb.ch

sfb Bildungszentrum
Höhere Fachschule
Hochdorferstrasse 14
6020 Emmenbrücke

Tél. 041 261 00 66
www.sfb.ch
info@luzern@sfb.ch

sfb Bildungszentrum
Höhere Fachschule
Industriestrasse 1
3052 Zollikofen

Tél. 031 922 29 40
www.sfb.ch
infobern@sfb.ch

esg Centre de formation
Ecole Supérieure
Avenue de la Rochelle 5
1008 Prilly

Tél. 021 654 01 54
www.esg.ch
info@esg.ch

soa
Centro di formazione
Corso Elvezia 16, cp 5130
6901 Lugano

Tél. 091 923 50 54
www.soa.ch
info@soa.ch